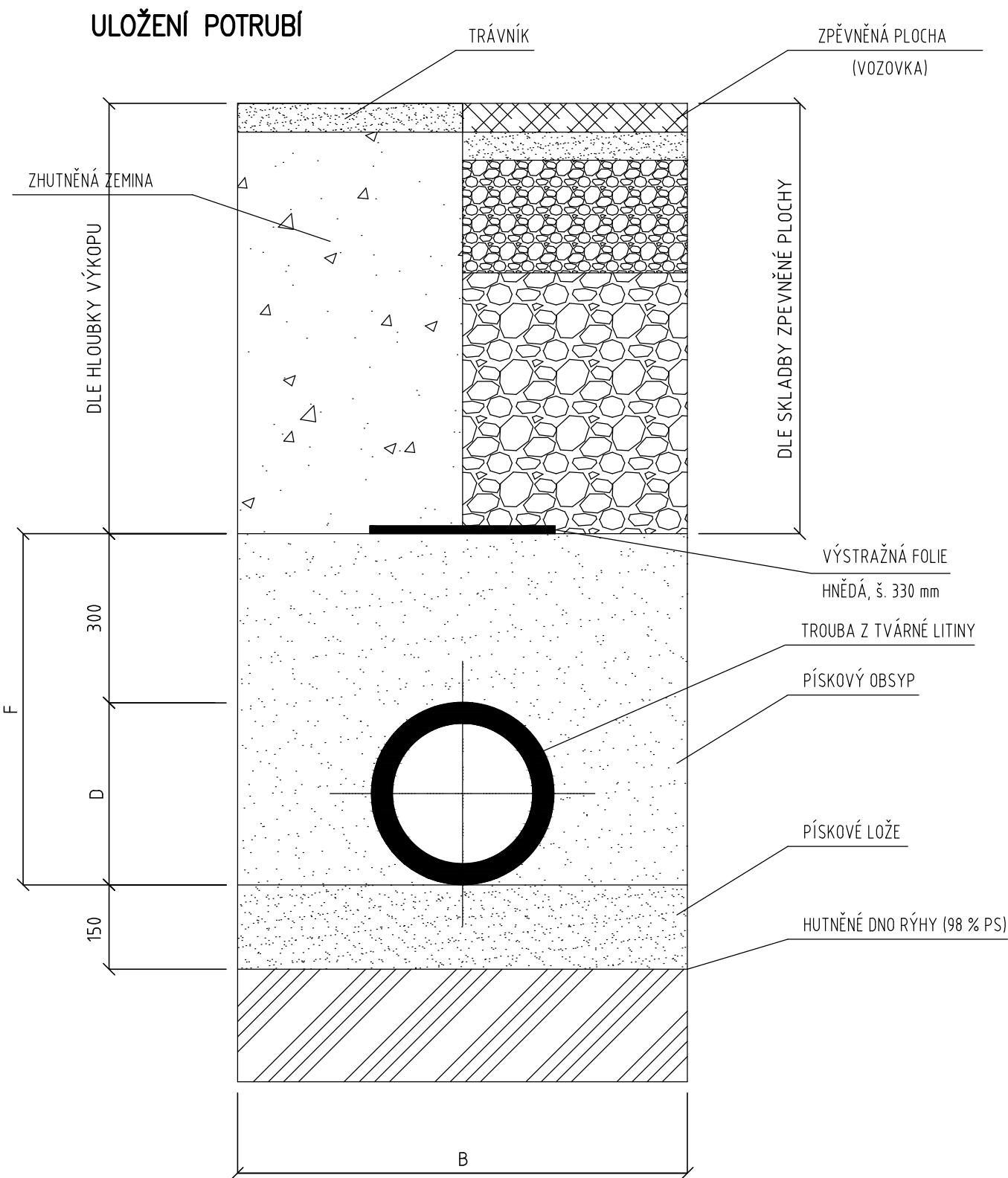
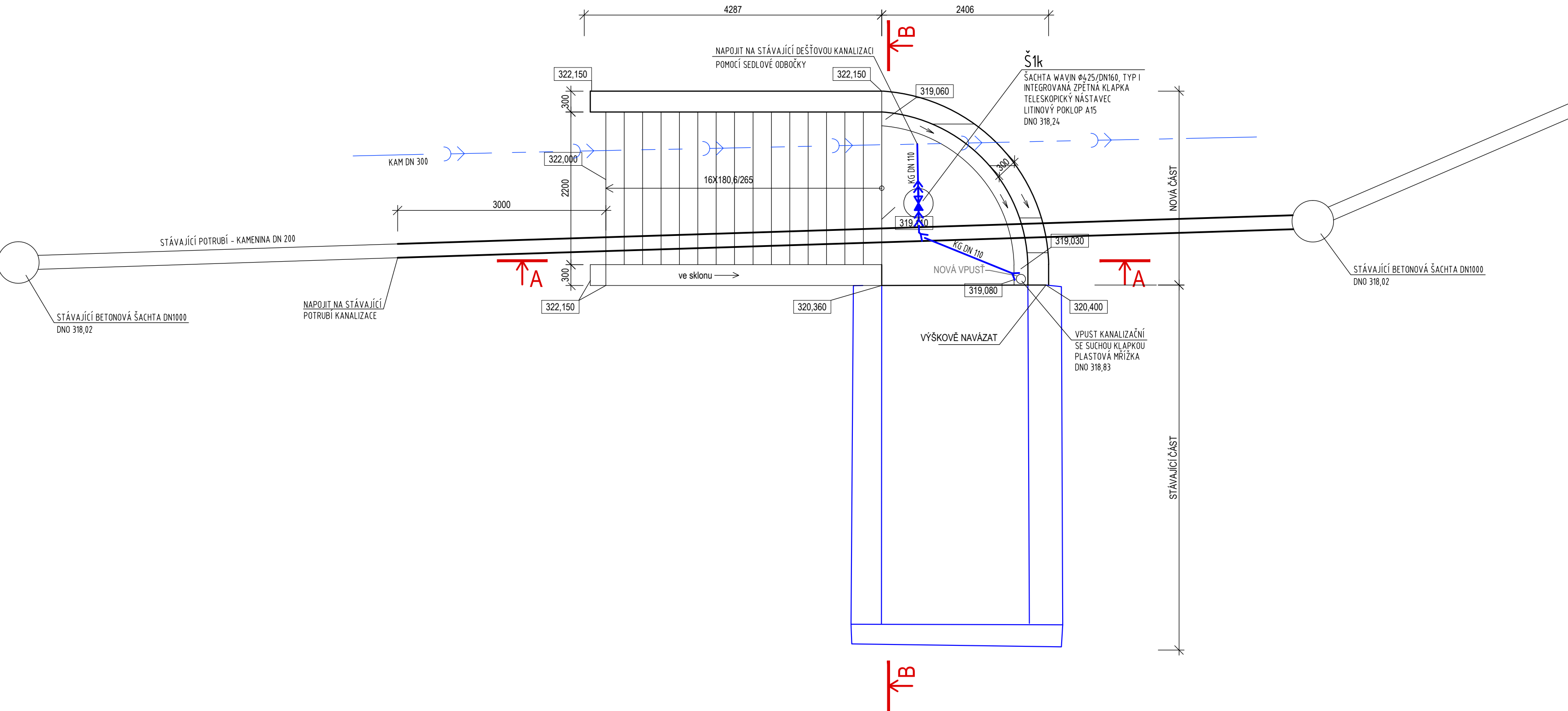


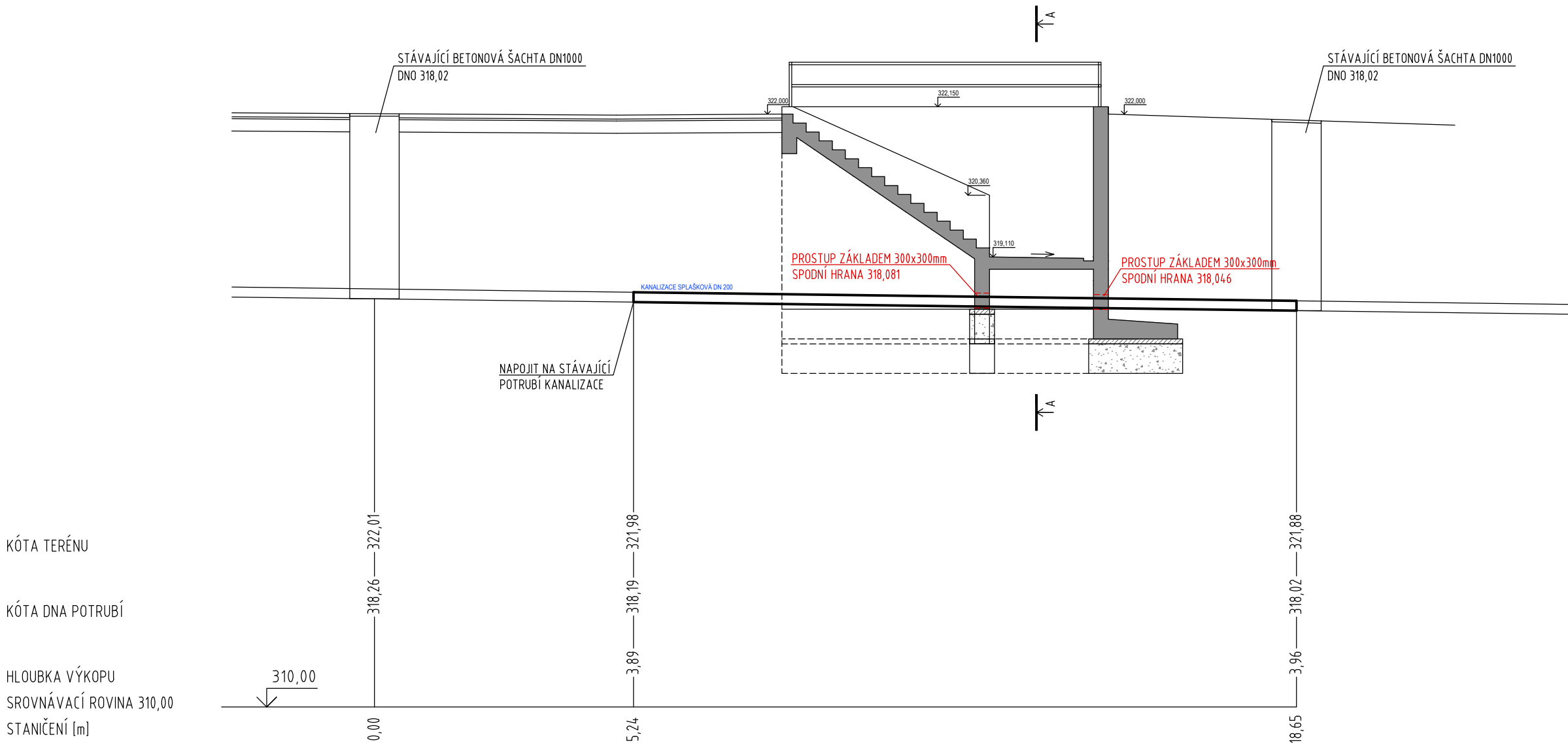
PŮDORYS M 1:50



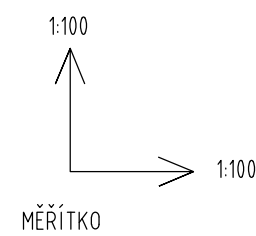
POSTUP KLADENÍ POTRUBÍ PP:

DNO VÝKOPU MUSÍ BÝT ZHUTNĚNO MIN NA 98 % PS.  
PÍSKOVÉ LOŽE ŘÁDNĚ VYROVNAT DO POŽADOVANÉ NIVELITY, NEHUTNIT.  
POTRUBÍ PEČLIVĚ ULOŽIT, PO SPOJENÍ MUSÍ LEŽET PO CELÉ DÉLCE NA ZHOTOVENÉM LOŽI.  
OBSYP POTRUBÍ PROVÁDĚT PÍSKEM PO VRSTVÁCH 150 mm.  
JEDNOTLIVÉ VRSTVY BUDOU RUČNĚ HUTNĚNY - 98 % PS.  
POSTUPNĚ OBSYPÁVÁNÍ A HUTNĚNÍ VRSTEV BUDE PROVÁDĚNO DO VÝŠE 300 mm NAD VRCH POTRUBÍ. PŮTĚ JE PŘÍPUSTNĚ HUTNĚNÍ STROJOVĚ POMOCÍ LEHKÝCH ZHUTNOVACÍCH MECHANISMŮ.  
NÁSLEDNÝ ZÁSYP RÝHY MUSÍ BÝT Z MATERIÁLU, KTERÝ JE MOŽNÉ BEZ POTÍŽI ZHUTNIT - STŘEDNÍ A POSLEZE TĚŽKÉ MECHANISMY.  
OD VÝŠKY ZÁSYPU 1,5 m NAD VRCHOLEM POTRUBÍ JE MOŽNO VYUŽÍT POJEZDU KOLOVÝMI VOZIDLY.

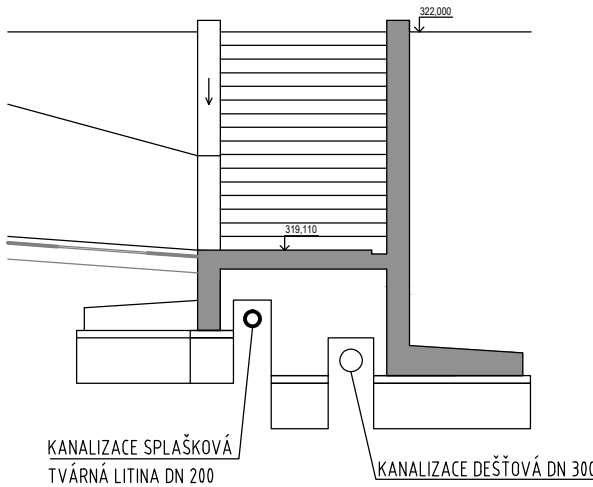
PODÉLNÝ PROFIL VÝMĚNY SPLAŠKOVÉ KANALIZACE M 1:100



PROFIL [mm] - DÉLKA [m]	DN200	5,24	DN200	13,41
SKLON [%] - MATERIÁL - DÉLKA [m]	1,3	KAMENINA	5,24	1,3
ULOŽENÍ		STÁVAJÍCÍ ČÁST		TVÁRNÁ LITINA
				PÍSKOVÉ LOŽE
				VYMĚNĚNÁ ČÁST



ŘEZ A-A M 1:100



Tato projektová dokumentace je majetkem firmy INPROS F-M s.r.o. a nesmí být kopírována ani dále publikována bez souhlasu vlastníka.

	28. října 1630 738 01 Frydek-Místek IČO: 646 11 281 IČD: CZ04611281 tel: +420 558 438 785 email: inpros@inpros.cz www.inpros.cz	Investor Basketpoint Frýdek - Místek z.s. I.T.G.M. 503, 738 01, Frýdek - Místek	Autor HIP Ing. Vladimír Pokorný Zodp. projektant Ing. Petra Musilová Vypracoval Ing. Tomáš Fabián	A1
	Město starosta k.ú. Frýdek			
	Stavba <b>BASKETBALOVÁ HALA BASKETPOINT FRÝDEK - MÍSTEK</b> D.10. SO 12 STAVEBNÍ ÚPRAVY KRYTU CIVILNÍ OCHRANY			
	Název <b>Půdorys, Podélný profil výměny kanalizace Řez A-A, Detail uložení kanalizačního potrubí</b>			
		Mřítko 1:50, 1:100	Výkres č. <b>011</b>	Revize